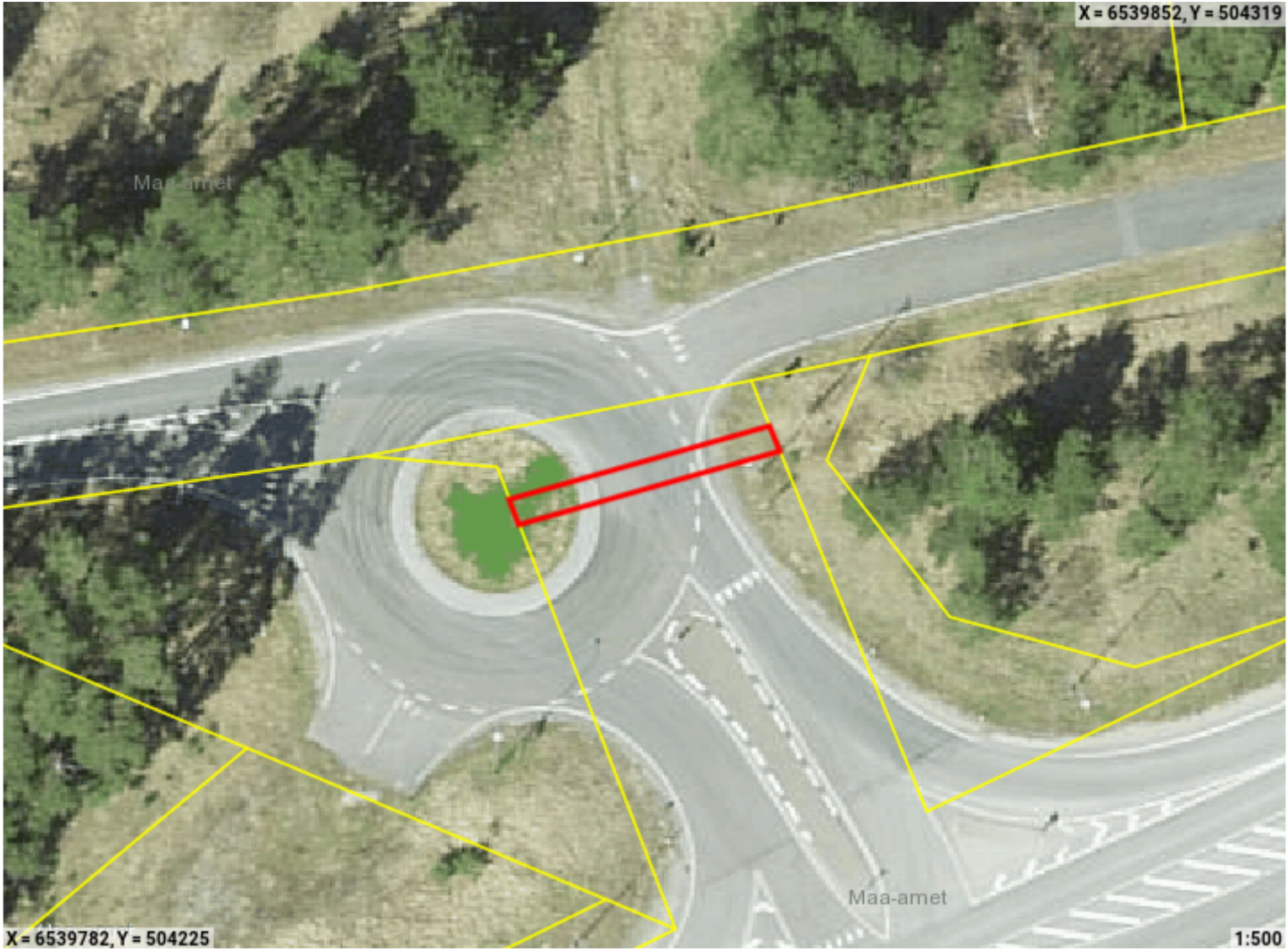




Piiranguala ID 710396 väljavõte

Piirangu liik	Isiklik kasutusõigus
Nimetus	9 Ääsmäe-Haapsalu-Rohuküla tee
Piiranguala kirjeldus	elektrimaakaabelliinid
Ruumikuju loomise kuupäev	4. märts 2025
Õigusliku kehtivuse kuupäev	
Pindala	40m²
Asukoht	Maa-alune
Moodustusviis	Kombineeritud
Täpsusklass	4
Seisund	Mustand



Ruumikuju piir Valitseja piir

Asub katastriüksustel:

Lääne maakond, Lääne-Nigula vald, Rõuma küla, 9 Ääsmäe-Haapsalu-Rohuküla tee (68001:002:0670)

Piiranguala õigustatud kasutajad ehk valitsejad

Valitseja liik	Valitseja kood
Juriidiline isik	10224137

Ruumianalüüs üksusele 68001:002:0670

Katastri andmed

Täisaadress	Lääne maakond, Lääne-Nigula vald, Rõuma küla, 9 Ääsmäe-Haapsalu-Rohuküla tee
Kinnistu number	14361650
Kogupindala	-
Omandivorm	Riigiomand
Sihtotstarve 1	TRANSPORDIMAA 100%

Kattuvuse pindala

Ligikaudne suurus	40m²
-------------------	------